

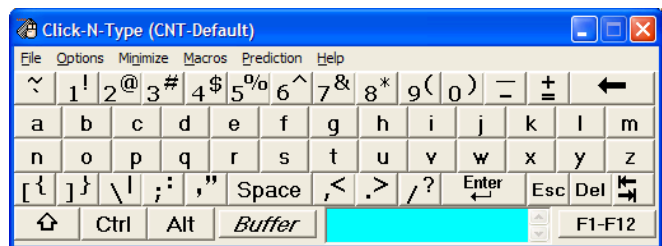
Teclados Virtuales: On-Screen Keyboard Vs. Click-N-Type

Mauricio A. Lizama, PH.D., ATP¹

Para una persona con impedimento, la carencia de control motor adecuado en las extremidades superiores puede resultar en una marcada dificultad para utilizar el teclado típico como medio de acceso a computadoras. En estos casos, un teclado virtual puede facilitar la tarea al presentar en la pantalla de computadora la imagen de un teclado en el cual la persona puede seleccionar teclas usando el mouse, sistemas alternativos al mouse o interruptores simples.

En el mercado existe un sinnúmero de teclados virtuales en un amplio rango de precios y con un rango aún más amplio de funciones, opciones de acceso, herramientas para aumentar la eficiencia, control de programas externos, etc. En el rango de los teclados virtuales gratuitos se destacan dos programas que han tenido mucha popularidad entre los usuarios: el **On-Screen Keyboard (OSK)** de Microsoft/Madentec y el **Click-N-Type (CNT)** de Lakefolks.

El **On-Screen Keyboard (OSK)** es un versión reducida del programa ScreenDoors de Madentec y es provista en forma gratuita dentro del sistema operativo Windows. En este sentido, el OSK está inmediatamente accesible en cualquier computadora que utilice Windows y no requiere por tanto un proceso de descarga e instalación. El **Click-N-Type (CNT)** es un programa que se puede bajar en forma gratuita del Internet (<http://cnt.lakefolks.com>) y puede ser instalado en cualquier computadora que utilice la plataforma Windows.



Ambos sistemas son funcionales y gratuitos, pero existen marcadas diferencias en cuanto a su funcionamiento, capacidades y opciones de configuración para el usuario. Las principales similitudes y diferencias se detallan a continuación:

Parámetro	On-Screen Keyboard (OSK)	Click-N-Type (CNT)
Tamaño del teclado	No se puede cambiar. Las letras se pueden agrandar, pero dado que no cambia el tamaño de la tecla, la letra se sale de los bordes de la tecla al elegir un tamaño grande. El teclado resulta muy pequeño para personas que no tienen visión perfecta.	Se puede cambiar fácilmente a cualquier tamaño arrastrando la ventana desde cualquiera de sus esquinas.

¹ Peer reviewed: TO Maricarmen Rivera, THL Raquel Arce (Agosto 2009)

<i>Parámetro</i>	<i>On-Screen Keyboard (OSK)</i>	<i>Click-N-Type (CNT)</i>
Opciones de selección	- Click de mouse - Dwell (autoclick) - Rastreo – fila/columna y por bloque	- Click de mouse - Dwell (autoclick) - Rastreo – por cuadrantes (“crosshair”)
Interfase de usuario para rastreo	- Interruptor simple conectado a puerto paralelo, serial o “game port” - Tecla del teclado físico Ninguno de estos métodos es el acceso típico para usuarios de un sistema de rastreo. Muchas computadoras ya han reemplazado estos puertos por USB.	- Click de mouse - Interruptor simple conectado a mouse adaptado u otro interfase a computadora El interfase de rastreo a través del click de mouse es el método estándar.
Predictor de palabras	No	Predictor tipo “add-on” con vocabulario configurable y opción de aprendizaje automático
Distribución de teclas	Distribución QWERTY solamente	Distribuciones QWERTY, alfabética, “speed keyboard” y distribuciones individuales (“customized”) para acomodar las necesidades y preferencias del usuario.
Cambio de apariencia de elementos	No	Permite cambios de colores de teclas, fondo, bordes, ancho de bordes y espacio entre teclas mediante el CNT Designer
Estabilidad del sistema	Muy estable para todos los programas que usan Windows	Estable pero con algunos conflictos de memoria al utilizarlo con programas de rastreo externos (ej. CrossScanner) o al hacer click con sistemas que emulan el mouse (ej. head tracking)
Capacidad de macros	No	Capacidad de grabar y activar macros para automatizar funciones frecuentes
Flexibilidad en configuración	Pocas opciones disponibles	Múltiples opciones de configuración para modo de acceso, interacción con otros programas, uso del predictor de palabras, etc.
Idioma	Un solo idioma dependiente del sistema operativo	Paquetes de leguaje en más de 35 idiomas, incluyendo listas de palabras para ellos.

Resumen de Evaluación Comparativa

Funcionalidad
Facilidad de instalación
Facilidad de uso
Configurabilidad
Estabilidad
Puntaje general

On-Screen KB

★★★★★

★★★★★

★★★★★

★★★★★

★★★★★

64% (16/25)

Click-N-Type

★★★★★

★★★★★

★★★★★

★★★★★

★★★★★

76% (19/25)

Otros teclados virtuales comerciales (lista no exhaustiva)

Equipo/Programa	Plataforma	Precio	Página Web
WiViK 3	Windows	\$ 350.00	www.wivik.com
ScreenDoors	Windows	\$ 295.00	www.madentec.com
Skeleton Key	Windows	\$ 99.00	www.myskeletonkey.com
OnScreen	Mac/Windows	\$ 119.00	www.rjcooper.com
KeyStrokes	Mac	\$ 299.00	www.rjcooper.com

Escala**Excelente** – *sobrepasa expectativas***Bueno** – *cumple satisfactoriamente con las expectativas***Mediano** – *cumple con las expectativas básicas***Pobre** – *se desempeña por debajo de las expectativas***Malo** – *no cumple las expectativas***Definiciones**

- Funcionalidad:** *Grado al cual el programa desempeña adecuada y consistentemente el trabajo para el que fue creado*
- Facilidad de instalación:** *Cantidad y complejidad de los pasos necesarios en el proceso de instalación*
- Facilidad de uso:** *Grado al cual el uso del programa es transparente, intuitivo, amigable al usuario. Nivel de tolerancia a errores y facilidad en corrección/solución de errores.*
- Configurabilidad:** *Cantidad y calidad de las opciones disponibles para ajustar los parámetros del programa a las necesidades y preferencias particulares del usuario.*
- Estabilidad:** *Resistencia del programa a problemas que resulten en un funcionamiento lento, errático o que congelen o detengan el programa. Grado al cual el programa puede mantenerse trabajando consistentemente por períodos de tiempo prolongados.*
-
-